

# Obergeschoss Penthouse 03

M- 1:100

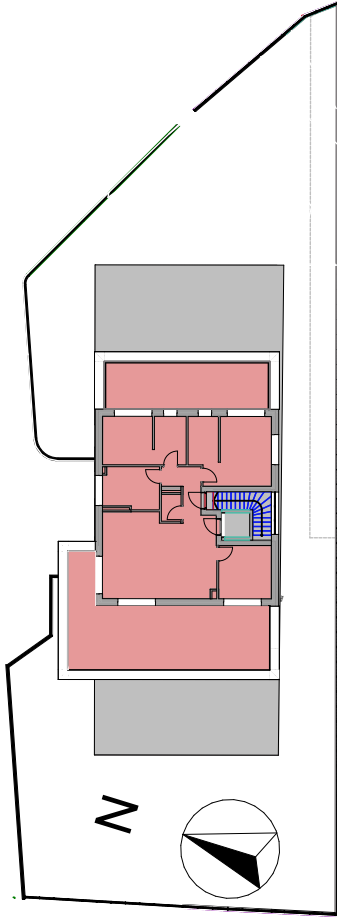
Wohnungsausstattung lt. Bau- u. Ausstattungsbeschreibung

# BAUVORHABEN:

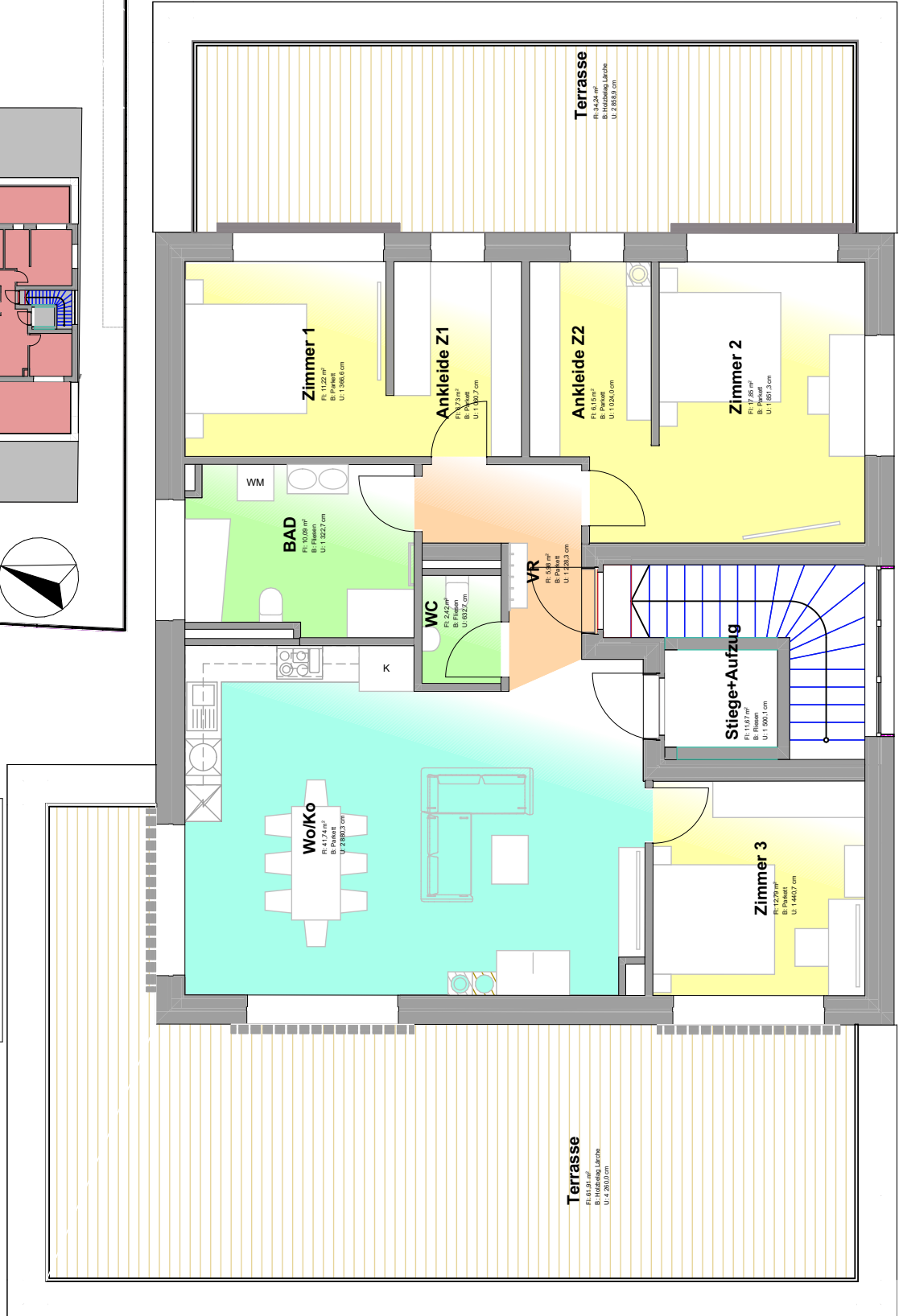
NeubauWohnanlage Auen  
Auen- Schieflinger Straße  
9535 Schiefling am See

## Lageübersicht Penthouse 03

M- 1:500



<b>Penthouse</b>	<b>1. OG</b>
Wohnfläche	114,97 m <sup>2</sup>
<b>SUMME</b>	<b>114,97 m<sup>2</sup></b>
<b>Penthouse</b>	<b>1. OG</b>
Außenfläche Terrasse	96,15 m <sup>2</sup>
<b>SUMME</b>	<b>96,15 m<sup>2</sup></b>



Dieser Plan ist zum Anfertigen von Einbaumöbeln nicht geeignet! m<sup>2</sup>- Angaben entsprechen den Planmaßen. Vorbehaltlich diverser Planänderungen auf Grund erforderlicher Installationsschächte sowie statischer und baulicher Auflagen. Tatsächliche Maße und Flächen sind aus den Naturmaßen zu entnehmen!